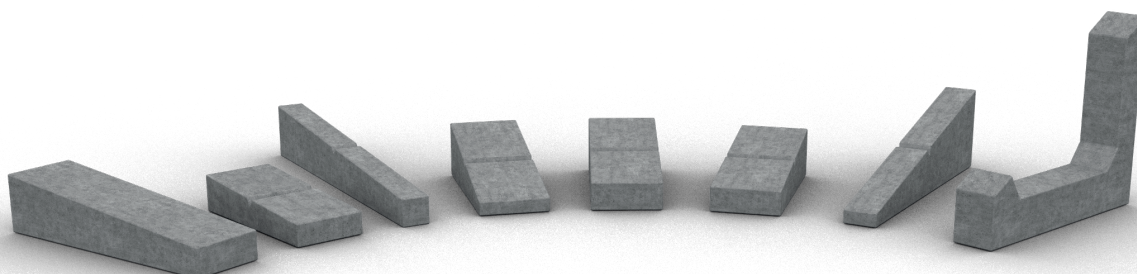


ZAVORRE



DESCRIZIONE

La crescente diffusione di impianti fotovoltaici ha aumentato la domanda di zavorre/basamenti in cemento e basi in cemento utili alla stabilizzazione dell'impianto stesso. Nel settore del fotovoltaico, impiantisti e costruttori hanno esigenze sempre nuove e particolari per i loro impianti e per questo necessitano di zavorre di forme e peso ben precise.

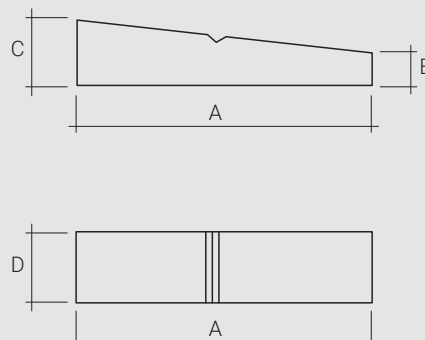
Prefabbricati Martines realizza manufatti in cemento destinati al sostegno degli impianti fotovoltaici.

Questi basamenti sono realizzati in calcestruzzo debolmente armato con classe di resistenza C35/45, presentano un aspetto ben rifinito e colore grigio da cemento. Prodotti con impianti tecnologicamente all'avanguardia, con processori di controllo di produzione in linea in grado di garantire elevata e costante qualità della malta, partendo dall'attenta scelta delle miscele di inerti, aggregati (Conformi alla UNI 8520) e cemento (Tipo CEM II/A-LL42,5) e continuando nella verifica del processo di produzione, stagionatura e consegna di ogni singolo elemento. Vengono forniti imballati su pallets in legno a perdere.

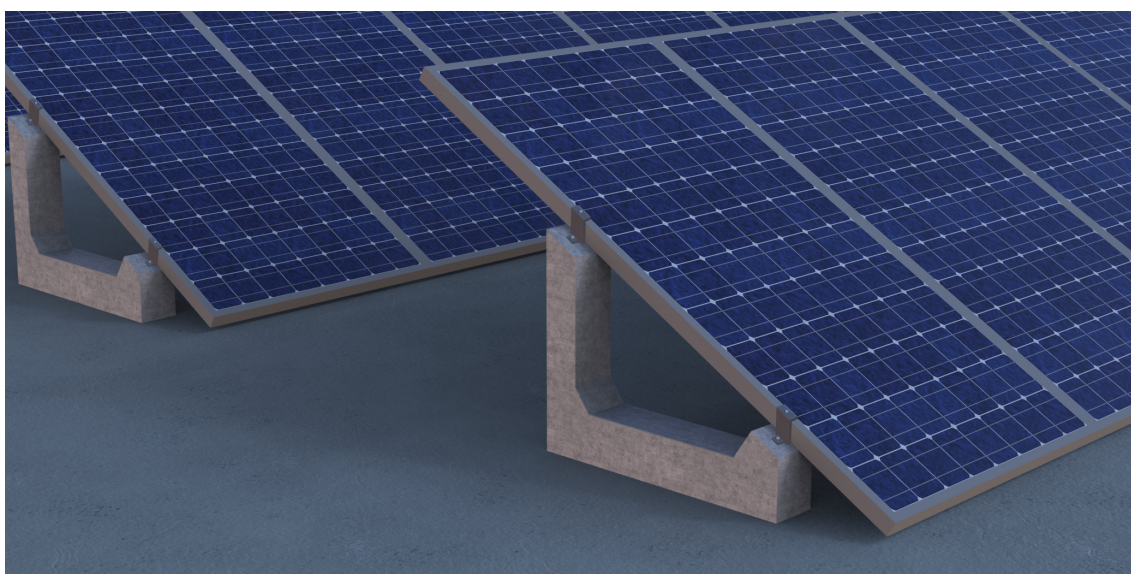
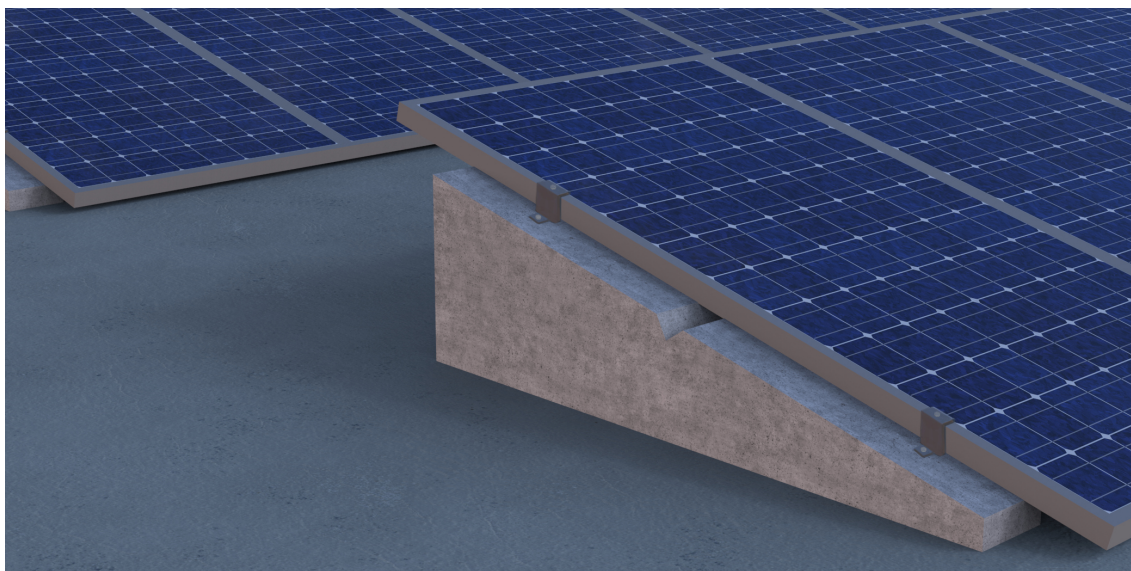
Ogni cantiere ha delle specifiche esigenze: per questo siamo in grado di progettare e sviluppare basamenti per impianti fotovoltaici di forme e dimensioni diverse.

ZAVORRE PIANE

COD. ARTICOLO*	DIMENSIONI A-B-C	SPESSORE D	PESO Kg (indicativo)
5° bassa	60x8x13	25	38
5°	120x10x20	10	50
6°	90x10x20	25	80
9° bassa	60x9x18	25	50
9°	60x10x20	25	50
14° piccola	60x5x20	25	45
14°	100x5x30	12	50



ZAVORRE



ZAVORRE L

COD. ARTICOLO*	DIMENSIONI A-B-C-D	SPESSORE E	PESO Kg (indicativo)
ZAVL	98x85x67x18	15	50

